

Absender

Straße

PLZ, Ort

Stichwort:

**Quartier Limbach**

Personenbezogene Daten werden streng vertraulich behandelt und nicht an Dritte weitergegeben.

Deutsche Post   
ANTWORT

Gemeinde Limbach  
Muckentaler Straße 9  
74838 Limbach

Entgelt  
zahlt  
Empfänger

## DAS ENERGETISCHE QUARTIERSKONZEPT

Das **energetische Quartierskonzept** zeigt die Energie-Einsparpotenziale in einem flächenmäßig zusammenhängenden Gebiet – gefördert durch die KfW-Bank.

Das **energetische Quartierskonzept** bietet auf dieser Basis konkrete Angebote für Eigentümer und Mieter, mit individuell zugeschnittenen Maßnahmen Energie und Kosten einzusparen und eine übergreifende Strategie für die zukünftige Energieversorgung zu entwickeln – nicht nur bei Einzelobjekten, sondern im ganzen Quartier.

Weitere Nutzen für Sie als Eigentümer sind die Verbesserung der Wohnqualität, eine Wertsteigerung Ihrer Immobilie und mehr Klimaschutz.

„Mit Energie zu einer nachhaltigen Lösung:

Klimaschutz und zukunftsfähige Lösungen im Rahmen der Energiewende funktionieren insbesondere auf der Ebene der Kommunen. Ausgehend vom bestehenden, bisher rein kommunalen Nahwärmenetz in Limbach, wollen wir eine Energie-Infrastruktur schaffen, die nicht nur die Gebäude der Gemeinde im Blick hat!“

Bürgermeister Thorsten Weber

Ein Projekt der Gemeinde Limbach zusammen mit der Energieagentur Neckar-Odenwald-Kreis und der Umwelt- und EnergieAgentur Kreis Karlsruhe.

  
**EnergieAgentur**  
Neckar-Odenwald-Kreis

[www.eanok.de](http://www.eanok.de)

 **umwelt- und energieagentur**  
kreis karlsruhe

[www.uea-kreiska.de](http://www.uea-kreiska.de)

Gemeinde Limbach, Muckentaler Straße 9, 74838 Limbach, Telefon 06287 9200-0

Integriertes  
**QUARTIERskonzept**

SANIERUNG IM QUARTIER



**GEMEINDE LIMBACH**  
Im Herzen des Neckar-Odenwald-Kreises

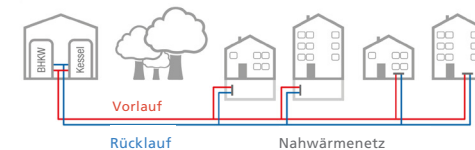
## DAS KONZEPT

- Datenerhebung, Analyse
- verlässliche Informationen zu Gebäudezuständen und Sanierungserfordernissen der Kommune
- Stichwort Energieinfrastruktur: übergreifende Strategie für eine umweltfreundliche Energieversorgung (z.B. Nahwärme)
- Bürgerberatung zu Energieeffizienz, Heizungstechnik und Photovoltaik
- Thermografieaktion

### Sinn & Zweck

- erheblich weniger Energiekosten -und verbrauch
- regionale, kommunale Wertschöpfung
- Wertsteigerung Ihrer Immobilie
- CO<sub>2</sub>-Emission reduziert **>> Klimaschutz**

### Nahwärmeprinzip



## DAS QUARTIER



**GEMEINDE LIMBACH**  
Im Herzen des Neckar-Odenwald-Kreises



## FÜR BÜRGER

### Thermografieaktion

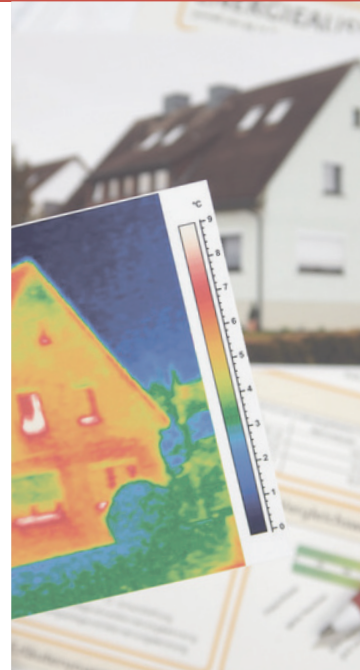
Thermografie-Aufnahmen sind Infrarotmessungen, welche die Oberflächentemperatur von Bauteilen sichtbar machen und mit Hilfe eines farbigen Wärmebildes darstellen. Diese helfen dabei, energetische Schwachstellen und die Qualität von Gebäudehüllen zu ermitteln.

### Persönliche, kostenfreie Energieberatung

Neutrale Energieberater erläutern Ihnen in einem einstündigen Gespräch, durch welche sinnvollen Maßnahmen Sie künftig eine Menge Energiekosten einsparen können. Zudem werden Fragen zu aktuellen Förderprogrammen oder dem effizienten Umgang mit Strom und Wärme beantwortet. Die Beratungsangebote gelten für alle Bürger in allen sieben Ortsteilen.

Terminvereinbarung Gemeinde Limbach

**E-Mail: [gemeinde@limbach.de](mailto:gemeinde@limbach.de) Telefon: 06287/9200-0**



Mit Informationen zu Ihrem Gebäude unterstützen Sie das Projekt der Gemeinde Limbach.

Bitte ausfüllen, Karte abtrennen und per Post an die Gemeinde Limbach versenden.

Baujahr				Wohnfläche (m <sup>2</sup> )	
Art der Heizung				Alter der Heizung	
Energieverbrauch pro Jahr	Strom (kWh)	Gas (m <sup>3</sup> )	Öl (Liter)	Bereits saniert (?):	

Wenn Sie **Interesse an einer Beratung** haben zum Thema / zu den Themen

Gebäudesanierung  Wärmeversorgung  Photovoltaik bitte ausfüllen,

**wir rufen Sie gerne zurück.**

Name

Straße / Ort

Telefon / E-Mail

**Vielen Dank.**

Personenbezogene Daten werden streng vertraulich behandelt und nicht an Dritte weitergegeben.